



**Consorzio Agrario  
dell'Emilia**

Servizio Ricerca & Sviluppo – Centro di Saggio

# **Verifica dell'efficacia di diverse linee di difesa nei confronti degli elateridi della patata**

**C. Cristiani, D. Ponti, G. Alvisi**

*Consorzio Agrario dell'Emilia - Servizio Ricerca & Sviluppo – Centro di Saggio*

***Bologna, 21/12/2016***

- Azienda Agricola: Busato Francesco

- Località: Vedrana di Budrio (Bo)

- Patata, Cv. Primura

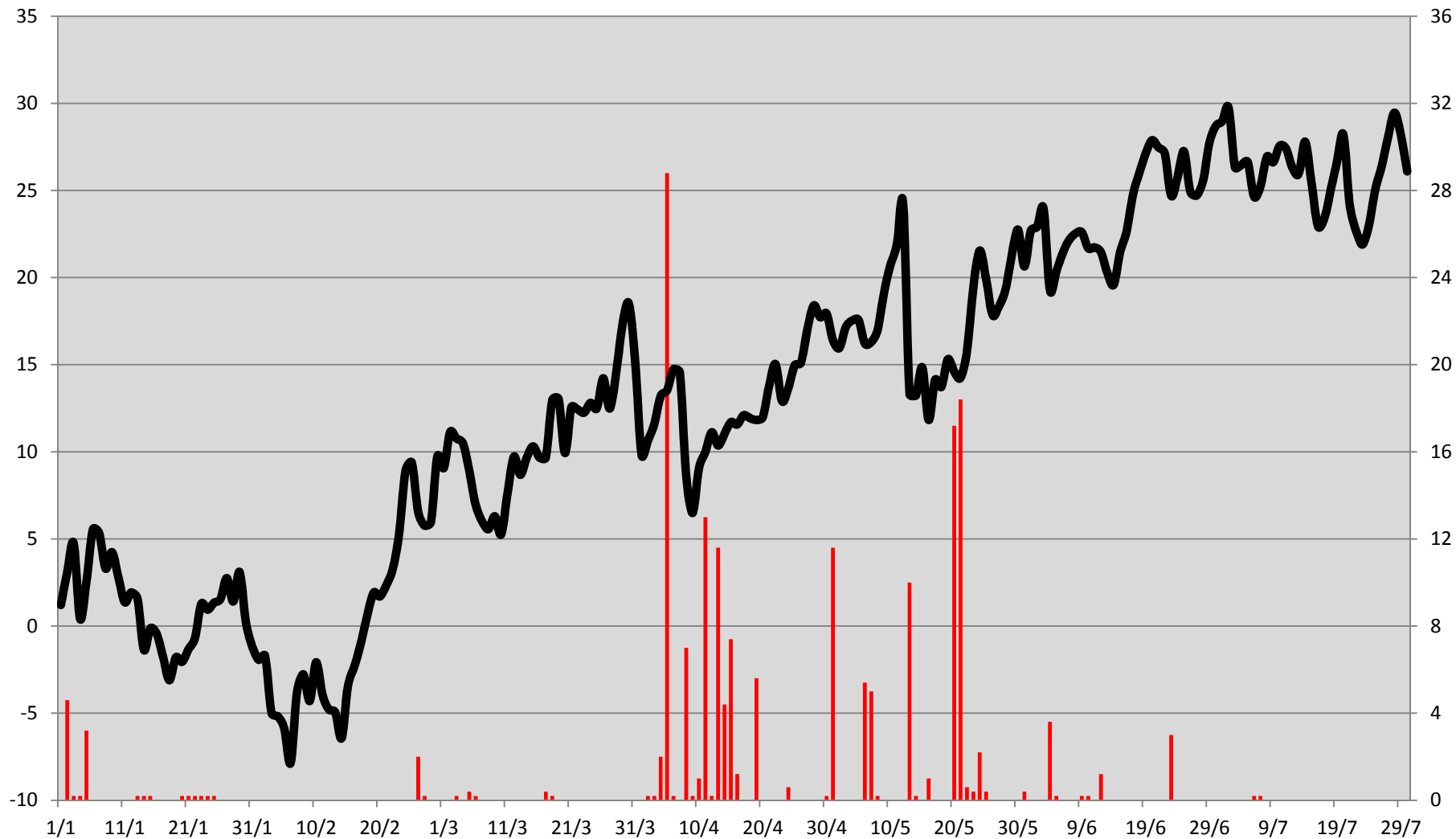
- Schema sperimentale RCB, 4R;

## Protocollo Sperimentale e Applicativo

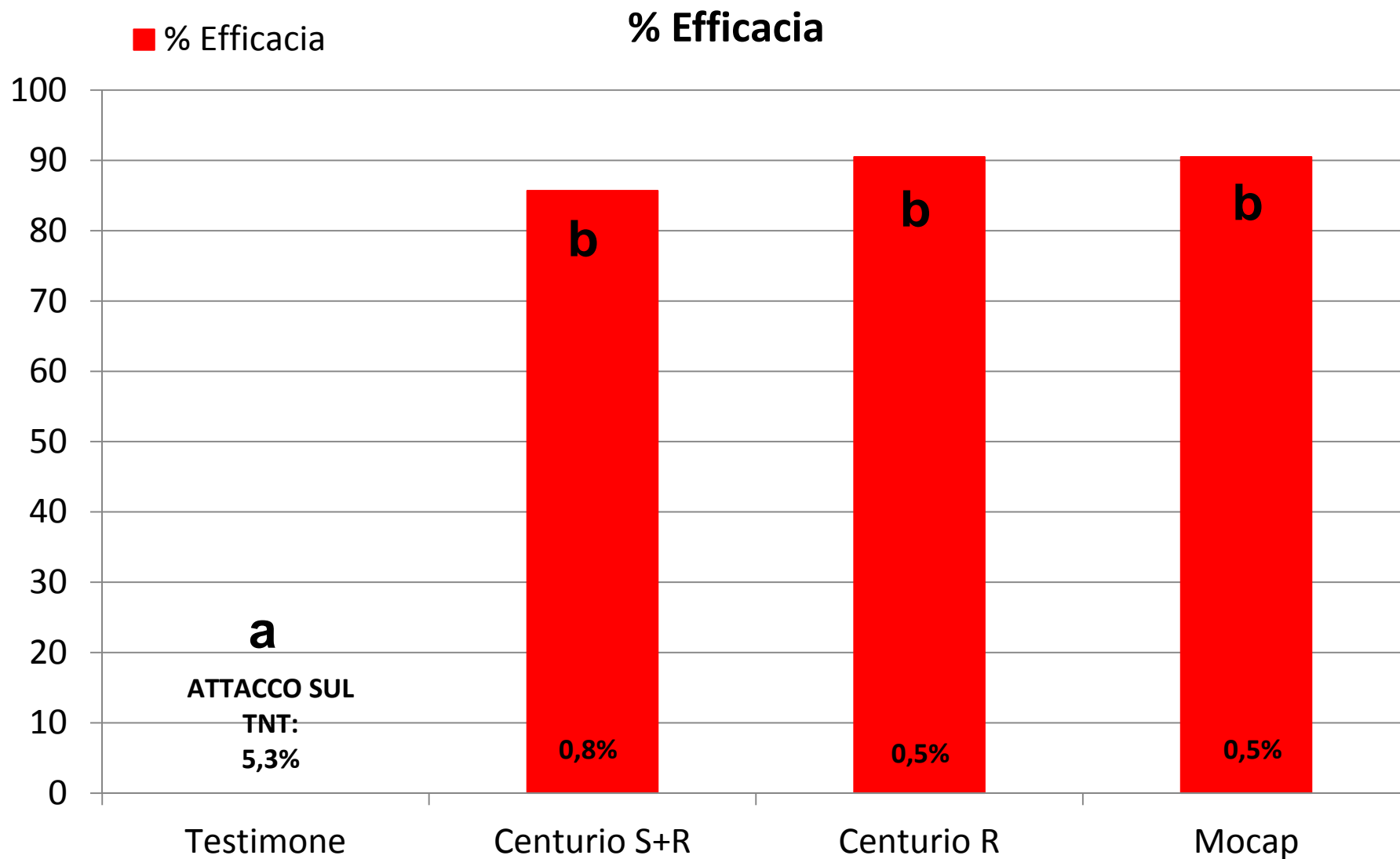
	Tesi	Dose	Timing	Date
1	TESTIMONE	-		SEMINA 20/03/2012 RINCALZATURA 05/04/2012
2	CENTURIO	10kg/ha+10Kg/ha	Semina+ Rincalzatura	
3	CENTURIO	20kg/ha	Rincalzatura	
4	MOCAP	20 kg/ha	Semina	

**MOCAP: Etoprofos 10%; CENTURIO: Clorpirifos 1%**

**Andamento meteo - climatico Gennaio / Luglio 2012  
Stazione di Mezzolara (rete ARPA)**



**Risultati – Rilievo alla raccolta 11/07/2012, 100 tuberi rip.  
Percentuale di efficacia**



S+R = Semina+Rincazzatura – R = Rincazzatura

Le medie seguite dalla stessa lettera non differiscono significativamente – Test SNK P.05

## Conclusioni

- Tutte le linee statisticamente differenti rispetto al testimone.

- Buona efficacia di Centurio.

- Applicazione di Centurio alla semina + rincalzatura buona efficacia come Standard Mocap e Centurio solo rincalzatura.

- Applicazione di Centurio alla semina + rincalzatura efficacia solo tendenzialmente inferiore.



## Prodotti impiegati:

**MOCAP: Etoprofos 10%**

**CRUISER: Thiamethoxam 350g/l**

**BIOGEO M: ammendante compostato verde**  
(consentito in agricoltura biologica)

Mix di materiali vegetali sottoposti a compostaggio.

Trova applicazione nei terricci e substrati, nel terreno, fuori suolo.

Favorisce lo sviluppo di funghi quali **Metarhizium anisopliae** che prediligono le sostanze proteiche e chitiniche quali quelle presenti nei corpi di insetti e acari, sviluppandosi sui medesimi e producendo spore a concentrazioni elevate che, se in contatto con altri insetti, germinano sui loro corpi e si sviluppano a spese degli stessi.

Tra questi insetti si trovano l'Oziorrinco, **Elateridi**, Diabrotica, Nottue.

• Azienda Agricola: Cervellati Sante

• Località: Castenaso (Bo)

• Patata, Cv. Universa

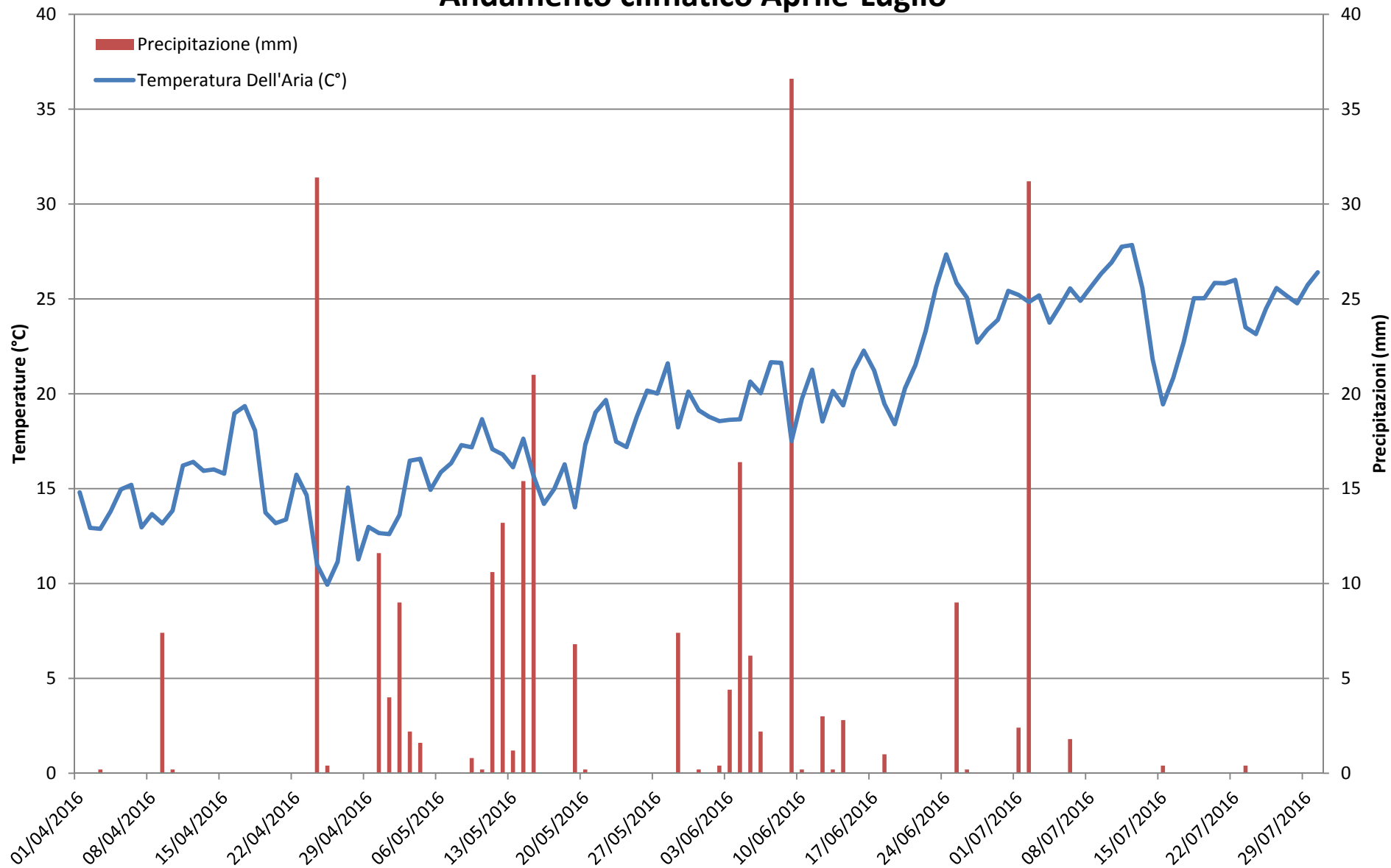
• Schema sperimentale RCB, 4R;

Protocollo Sperimentale e Applicativo

	Tesi	Dose	Timing
1	TESTIMONE	-	ALLA SEMINA 22/03/2016
2	BIOGEO M	30 kg/ha	
3	BIOGEO M + CRUISER	30kg/ha + 0,3l/ha	
4	MOCAP + CRUISER	20 kg/ha + 0,3l/ha	

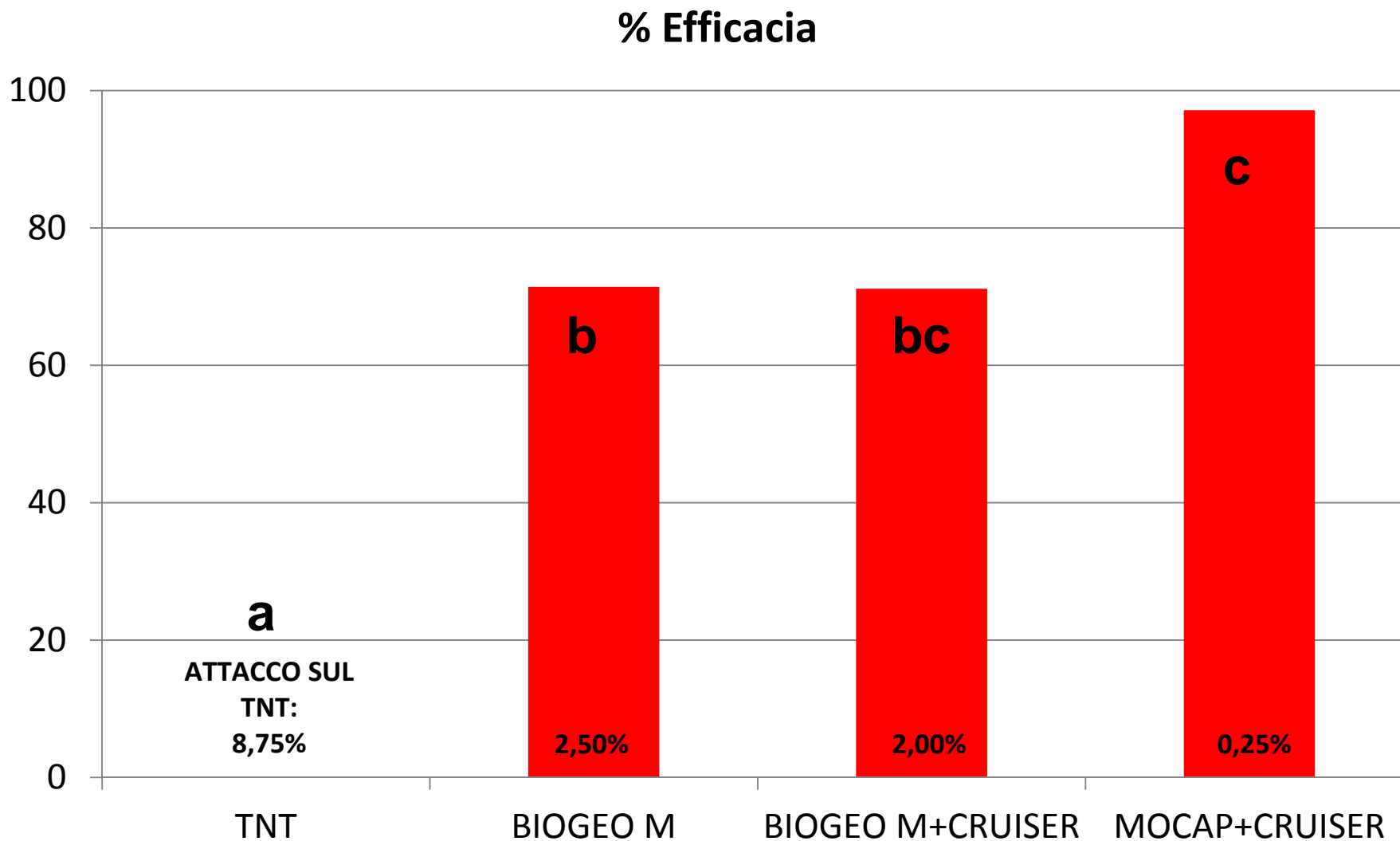
# Andamento meteo 2016

## Andamento climatico Aprile-Luglio





**Risultati – Rilievo alla raccolta 08/07/2016, 100 tuberi rip.  
Percentuale di efficacia**



Le medie seguite dalla stessa lettera non differiscono significativamente – Test SNK P.05

## Conclusioni

- Tutte le linee statisticamente differenti rispetto al testimone.
- Buona efficacia di Biogeo M.
- Impiego esclusivo di Biogeo M determina valori di efficacia inferiori rispetto allo standard.
- Tendenziale incremento di efficacia di Biogeo M se impiegato in associazione a Cruiser.
- Linea Biogeo M+Cruiser efficacia solo tendenzialmente inferiore rispetto a standard Mocap+Cruiser.